

**ACTES D'ASSAIGS  
IN SITU**

**CLIENT:**

**NOM:** G3 DESENVOLUPAMENT TERRITORIAL  
**C.I.F.:** B25461443  
**ADREÇA:** C/ ESGLESIA, 18  
25268 ELS OMELLS DE NA GAIA

**NÚM. INFORME:** GTC- 133

**DATA:** 23/06/09

**ASSAIGS "IN SITU"**

DPSH GTC-133/P1

DPSH GTC-133/P2

**DATA REALITZACIÓ ASSAIGS:** 09/06/09

**NÚM. DE PÀGINES:** 1/5

**PENETRÒMETRE DINÀMIC DPSH** (norma UNE 103801:1994)

Fitxa 01, p.5.4.6. MQ FA

**Dades generals**

**Nº de l'assaig:** GTC-133/P1  
**Client:** G3 DESENVOLUPAMENT TERRITORIAL  
**Adreça:** Granollers (IB-1998-09)

**Dades de l'assaig**

**Assaig:** P1  
**Data d'execució :** 09/06/2009  
**Cota d'inici:** - 3,60m  
**Carència de colpeig:** 15

Profunditat de penetròmetre	Colpeig DPSH	Mesures de Par	N.F.
0	0		
-0,2	2		
-0,4	6		
-0,6	21		
-0,8	25		
-1	21	60	
-1,2	21		
-1,4	20		
-1,6	25		
-1,8	23		
-2	26	60	
-2,2	18		
-2,4	19		
-2,6	23		
-2,8	19		
-3	23	60	
-3,2	37		
-3,4	57		
-3,6	70		
-3,8	68		
-3,99	100		
-4,2			
-4,4			
-4,6			
-4,8			
-5			
-5,2			
-5,4			
-5,6			
-5,8			
-6			
-6,2			
-6,4			
-6,6			
-6,8			
-7			
-7,2			
-7,4			
-7,6			

Profunditat de penetròmetre	Colpeig DPSH	Mesures de Par	N.F.
-7,8			
-8			
-8,2			
-8,4			
-8,6			
-8,8			
-9			
-9,2			
-9,4			
-9,6			
-9,8			
-10			
-10,2			
-10,4			
-10,6			
-10,8			
-11			
-11,2			
-11,4			
-11,6			
-11,8			
-12			
-12,2			
-12,4			
-12,6			
-12,8			
-13			
-13,2			
-13,4			
-13,6			
-13,8			
-14			
-14,2			
-14,4			
-14,6			
-14,8			
-15			
-15,2			
-15,4			

**Alçada de caiguda :** 75 cm

**Intèrval de penetració:** 20 cm

**Diàmetre de la punta de penetració :** 51 mm

**Pes de la massa :** 63,5 Kg

**PENETRÒMETRE DINÀMIC DPSH** (norma UNE 103801:1994)

Fitxa 01, p.5.4.6. MQ FA

**Dades generals**

**Nº de l'assaig:** GTC-133/P2  
**Client:** G3 DESENVOLUPAMENT TERRITORIAL  
**Adreça:** Granollers (IB-1998-09)

**Dades de l'assaig**

**Assaig:** P2  
**Data d'execució :** 09/06/2009

**Cota d'inici:** 0m  
**Carència de colpeig:** 15

Profunditat de penetròmetre	Colpeig DPSH	Mesures de Par	N.F.
0	0		
-0,2	2		
-0,4	9		
-0,6	7		
-0,8	6		
-1	7	60	
-1,2	7		
-1,4	7		
-1,6	7		
-1,8	8		
-2	9	60	
-2,2	11		
-2,4	86		
-2,6	77		
-2,97	100		
-3			
-3,2			
-3,4			
-3,6			
-3,8			
-4			
-4,2			
-4,4			
-4,6			
-4,8			
-5			
-5,2			
-5,4			
-5,6			
-5,8			
-6			
-6,2			
-6,4			
-6,6			
-6,8			
-7			
-7,2			
-7,4			
-7,6			

Profunditat de penetròmetre	Colpeig DPSH	Mesures de Par	N.F.
-7,8			
-8			
-8,2			
-8,4			
-8,6			
-8,8			
-9			
-9,2			
-9,4			
-9,6			
-9,8			
-10			
-10,2			
-10,4			
-10,6			
-10,8			
-11			
-11,2			
-11,4			
-11,6			
-11,8			
-12			
-12,2			
-12,4			
-12,6			
-12,8			
-13			
-13,2			
-13,4			
-13,6			
-13,8			
-14			
-14,2			
-14,4			
-14,6			
-14,8			
-15			
-15,2			
-15,4			

**Alçada de caiguda :** 75 cm

**Intèrval de penetració:** 20 cm

**Diàmetre de la punta de penetració :** 51 mm

**Pes de la massa :** 63,5 Kg

## PLÀNOL DE SITUACIÓ DELS ASSAIGS

### **Dades generals**

**Nº d'assaig:** GTC-133-IB-1998-09

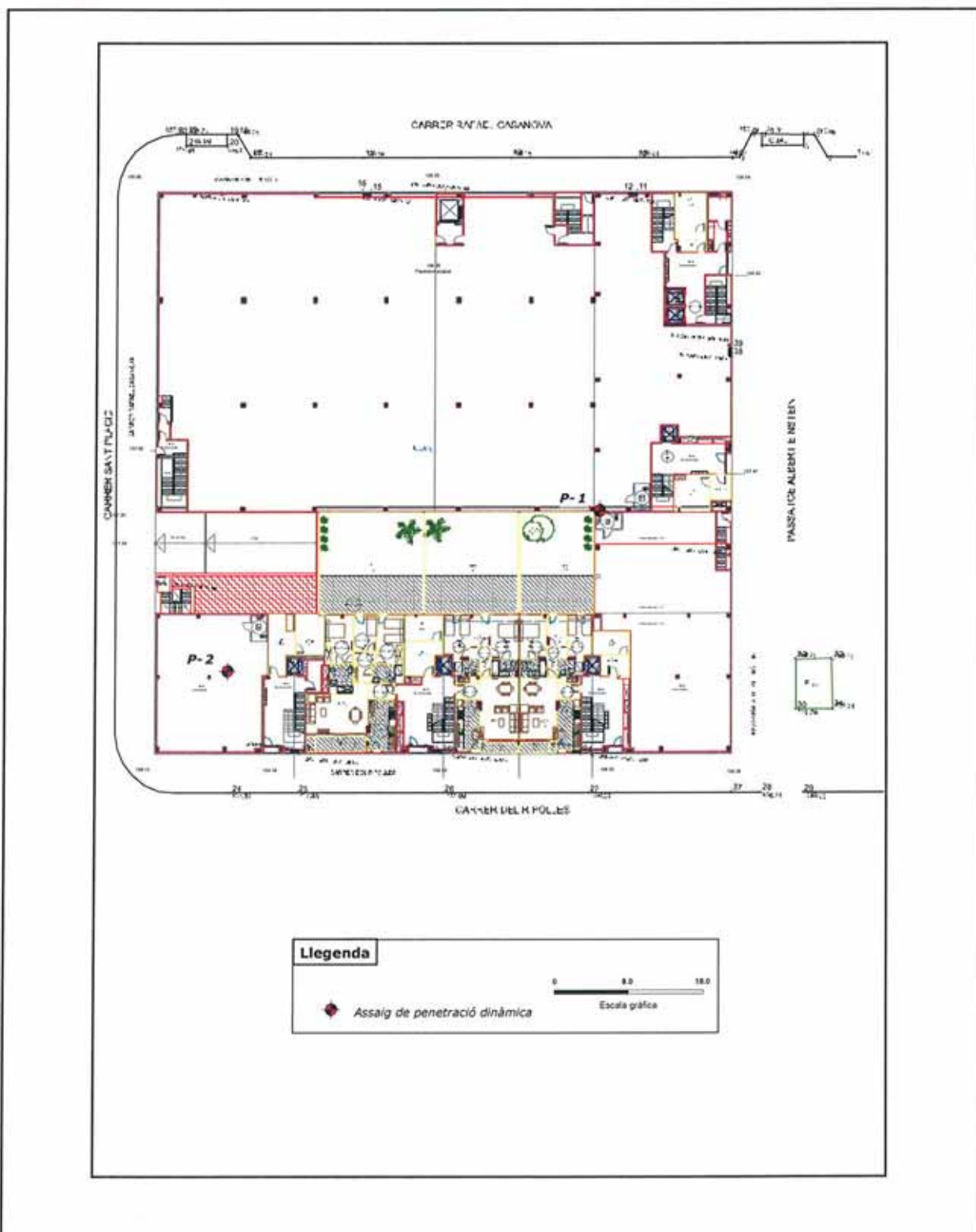
**Client:** G3 DESENVOLUPAMENT TERRITORIAL

**Adreça:** Carrer Ripollès -- GRANOLLERS

### **Dades de l'assaig**

**Assaig:** P-1, P-2

**Data d'execució:** 09/06/09






**DATA:** 23/06/09

**NÚM. INFORME:** GTC- 133

Empresa acreditada en l'àmbit de sondeig, presa de mostres i assaigs in situ per a reconeixements geotècnics (GTC), assaigs bàsics.

**Núm. Acreditació: EN TRAMITACIÓ**

  
**Pere Farrés i Bori**  
Geòleg col. 3481  
Director tècnic



  
Polígon Industrial GOLPARC

Avinguda Mediterrània, 67

25241 Golmès (Lleida)

Tel. 973 60 47 00

Cif. B-64803075

**Miquel Garcia Diaz**  
Enginyer geòleg  
Cap de Departament

**NÚM. DE PÀGINES:** 5/5

**CLIENT:**

**NOM:** G3 DESENVOLUPAMENT TERRITORIAL  
**C.I.F.:** B25461443  
**ADREÇA:** C/ ESGLESIA, 18  
25268 ELS OMELLS DE NA GAIA

**NÚM. INFORME:** GTC- 137

**DATA:** 25/06/09

**ASSAIGS "IN SITU"**

SONDEIG GTC-137/S1  
MI GTC-137/MI1(S1)  
SPT GTC-137/SPT1(S1)  
SPT GTC-137/SPT2(S1)  
SPT GTC-137/SPT3(S1)  
SPT GTC-137/SPT4(S1)  
SPT GTC-137/SPT5(S1)  
SPT GTC-137/SPT6(S1)  
SONDEIG GTC-137/S2  
SPT GTC-137/SPT1(S2)  
MI GTC-137/MI1(S2)  
SPT GTC-137/SPT2(S2)  
SONDEIG GTC-137/S3  
SPT GTC-137/SPT1(S3)  
SPT GTC-137/SPT2(S3)  
SPT GTC-137/SPT3(S3)  
SPT GTC-137/SPT4(S3)

**DATA REALITZACIÓ ASSAIGS:** 11/06/09

**NÚM. DE PÀGINES:** 1/6









## PLÀNOL DE SITUACIÓ DELS ASSAIGS

### **Dades generals**

**Nº d'assaig:** GTC-137-IB-1998-09

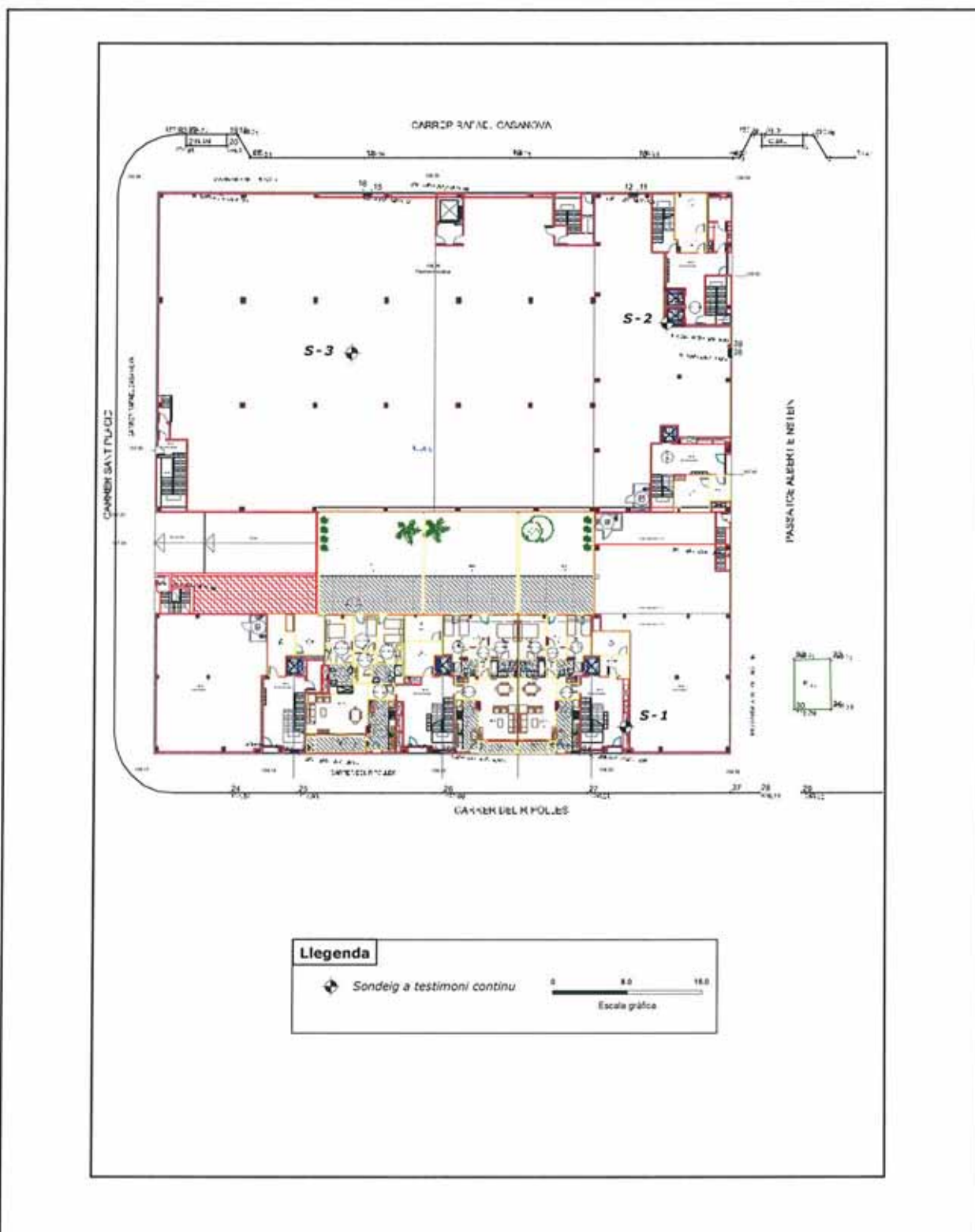
**Client:** G3 DESENVOLUPAMENT TERRITORIAL

**Adreça:** Carrer Ripollès -- GRANOLLERS

### **Dades de l'assaig**

**Assaig:** P-1, P-2, S-1, S-2 i S-3.

**Data d'execució:** 09 a 11/06/09





**DATA:** 25/06/09

**NÚM. INFORME:** GTC- 137

Empresa acreditada en l'àmbit de sondeig, presa de mostres i assaigs in situ per a reconeixements geotècnics (GTC), assaigs bàsics.

**Núm. Acreditació:** EN TRAMITACIÓ



**Pere Farrés i Bori**  
Geòleg col. 3481  
Director tècnic



Polígon Industrial GOLPARC  
Avinguda Mediterrània, 67  
25241 Golmés (Lleida)  
Tel. 973 60 47 00  
Cif. B-64803075

**Miquel Garcia Diaz**  
Enginyer geòleg  
Cap de Departament

**NÚM. DE PÀGINES:** 6/6

**CLIENT:**

**NOM:** G3 DESENVOLUPAMENT TERRITORIAL  
**C.I.F.:** B25461443  
**ADREÇA:** C/ ESGLESIA, 18  
25268 ELS OMELLS DE NA GAIA

**NÚM. INFORME:** GTC- 138

**DATA:** 25/06/09

**ASSAIGS "IN SITU"**

MA GTC-138/MA1(S1)  
MA GTC-138/MA2(S1)  
MA GTC-138/MA1(S2)  
TP GTC-138/TP1(S2)  
TP GTC-138/TP2(S2)  
MA GTC-138/MA1(S3)  
MA GTC-138/MA2(S3)  
AIGUA GTC-138/AIGUA(S1)

**DATA REALITZACIÓ ASSAIGS:** 11/06/09

**NÚM. DE PÀGINES:** 1/10



**RECOLLIDA MOSTRA ALTERADA** Fitxa 04, p.5.4.6 MQ FA

**Dades generals**

**Nº de l'assaig:** GTC-138/MA1(S1)  
**Client:** G3 DESENVOLUPAMENT TERRITORIAL  
**Adreça:** Granollers (IB-1998-09)

**Dades de l'assaig**

**Assaig** MA1 (S1) **Cota d'extracció de:** - 7,50m  
**Data d'execució :** 11/06/2009

<b>MOSTRA ALTERADA</b>
<b>Descripció dels materials</b>
Graves amb matriu sorrenca

**INCIDÈNCIES:**

--

**RECOLLIDA MOSTRA ALTERADA** Fitxa 04, p.5.4.6 MQ FA

**Dades generals**

**Nº de l'assaig:** GTC-138/MA2(S1)  
**Client:** G3 DESENVOLUPAMENT TERRITORIAL  
**Adreça:** Granollers (IB-1998-09)

**Dades de l'assaig**

**Assaig** MA2 (S1) **Cota d'extracció de:** - 8,60m  
**Data d'execució :** 11/06/2009

<b>MOSTRA ALTERADA</b>
<b>Descripció dels materials</b>
Sorres, mioces i graves

**INCIDÈNCIES:**

--

**RECOLLIDA MOSTRA ALTERADA** Fitxa 04, p.5.4.6 MQ FA

**Dades generals**

**Nº de l'assaig:** GTC-138/MA1(S2)  
**Client:** G3 DESENVOLUPAMENT TERRITORIAL  
**Adreça:** Granollers (IB-1998-09)

**Dades de l'assaig**

**Assaig** MA1 (S2) **Cota d'extracció de:** - 7,80m  
**Data d'execució :** 11/06/2009

<b>MOSTRA ALTERADA</b>
<b>Descripció dels materials</b>
Sorres, miocenes i graves

**INCIDÈNCIES:**

--

**RECOLLIDA MOSTRA ALTERADA** Fitxa 04, p.5.4.6 MQ FA

**Dades generals**

**Nº de l'assaig:** GTC-138/TP1(S2)  
**Client:** G3 DESENVOLUPAMENT TERRITORIAL  
**Adreça:** Granollers (IB-1998-09)

**Dades de l'assaig**

**Assaig** TP1 (S2) **Cota d'extracció de:** - 3,65m a -3,73m  
**Data d'execució :** 11/06/2009

<b>MOSTRA ALTERADA</b>
<b>Descripció dels materials</b>
Gresos, sorres i graves

**INCIDÈNCIES:**

--

**RECOLLIDA MOSTRA ALTERADA** Fitxa 04, p.5.4.6 MQ FA

**Dades generals**

**Nº de l'assaig:** GTC-138/TP2(S2)  
**Client:** G3 DESENVOLUPAMENT TERRITORIAL  
**Adreça:** Granollers (IB-1998-09)

**Dades de l'assaig**

**Assaig** TP2 (S2) **Cota d'extracció de:** - 4,20m a -4,43m  
**Data d'execució :** 11/06/2009

<b>MOSTRA ALTERADA</b>
<b>Descripció dels materials</b>
Gresos, sorres i graves

**INCIDÈNCIES:**

--



**RECOLLIDA MOSTRA ALTERADA** Fitxa 04, p.5.4.6 MQ FA

**Dades generals**

**Nº de l'assaig:** GTC-138/MA1(S3)  
**Client:** G3 DESENVOLUPAMENT TERRITORIAL  
**Adreça:** Granollers (IB-1998-09)

**Dades de l'assaig**

**Assaig** MA1(S3) **Cota d'extracció de:** - 2,30m  
**Data d'execució :** 11/06/2009

<b>MOSTRA ALTERADA</b>
<b>Descripció dels materials</b>
Graves amb matriu sorrenca

**INCIDÈNCIES:**

--

**RECOLLIDA MOSTRA ALTERADA** Fitxa 04, p.5.4.6 MQ FA

**Dades generals**

**Nº de l'assaig:** GTC-138/MA2(S3)  
**Client:** G3 DESENVOLUPAMENT TERRITORIAL  
**Adreça:** Granollers (IB-1998-09)

**Dades de l'assaig**

**Assaig** MA2(S3) **Cota d'extracció de:** - 4m  
**Data d'execució :** 11/06/2009

<b>MOSTRA ALTERADA</b>
<b>Descripció dels materials</b>
Sorres amb graves i roca tova

**INCIDÈNCIES:**

--

**RECOLLIDA DE MOSTRA D'AIGUA** Fitxa 05, p.5.4.6 MO FA

**Dades generals**

**Nº de l'assaig:** GTC-138/AIGUA  
**Client:** G3 DESENVOLUPAMENT TERRITORIAL  
**Adreça:** Granollers (IB-1998-09)

**Dades de l'assaig**

**Assaig:** AIGUA  
**Data d'execució :** 11/06/2009

**Tipus d'extracció :** Pou : ☐ Sondeig ☒ Altres: ☐

**Assaig de referència:** S1

**Cota d'extracció:** - 6,30m

**Observacions:**  
 Aigua amb molt sediment

**DATA:** 25/06/09

**NÚM. INFORME:** GTC- 138

Empresa acreditada en l'àmbit de sondeig, presa de mostres i assaigs in situ per a reconeixements geotècnics (GTC), assaigs bàsics.

**Núm. Acreditació:** EN TRAMITACIÓ



**Pere Farrés i Bori**  
Geòleg col. 3481  
Director tècnic



Polígon Industrial GOLPARC

Avinguda Mediterrània, 67

25241 Golmès (Lleida)

Tel. 973 60 47 00

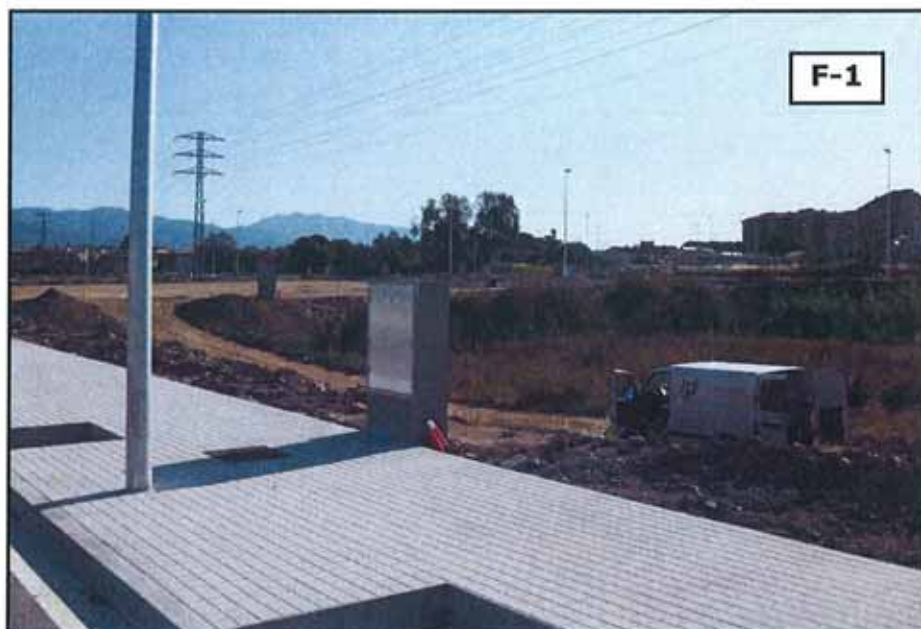
Cif. B-64803075

**Miquel Garcia Diaz**  
Enginyer geòleg  
Cap de Departament

**NÚM. DE PÀGINES:** 10/10

**FOTOGRAFIES**





**Fotografies 1 i 2:** Vistes del solar on s'ha realitzat l'estudi geotècnic.



**Fotografies 3 i 4:** Més vistes de la zona on s'han realitzat els assaigs in situ, a cota inferior de la dels carrers recentment urbanitzats.





**Fotografies 5 i 6:** Emplaçament del penetròmetre a P-1 i P-2.



**Fotografies 7 i 8:** Material recuperat de 0.0 a 6.0 metres de l'assaig S-1.





**Fotografies 9 i 10:** Material recuperat de 6.0 a 12.0 metres de l'assaig S-1.





**Fotografies 11 i 12:** Material recuperat de 12.0 a 14.0 metres de l'assaig S-1, i emplaçament de la màquina realitzant l'assaig S-2.



**Fotografies 13 i 14:** Material recuperat de 0.0 a 6.0 metres de l'assaig S-2.





**Fotografies 15 i 16:** Material recuperat de 6.0 a 7.80 metres de l'assaig S-2 i detall dels materials d'edat Miocè.



F-17



F-18

**Fotografies 17 i 18:** Situació assaig S-3 realitzat al solar i material recuperat de 0.0 a 3.0 metres de l'assaig S-3.





**Fotografies 19 i 20:** Material recuperat de 3.0 a 7.2 metres de l'assaig S-3.





**Fotografies 21 i 22:** Aflorament de les graves per sota dels del nivell 1 descrit, i detall del contacte amb els dos materials.